



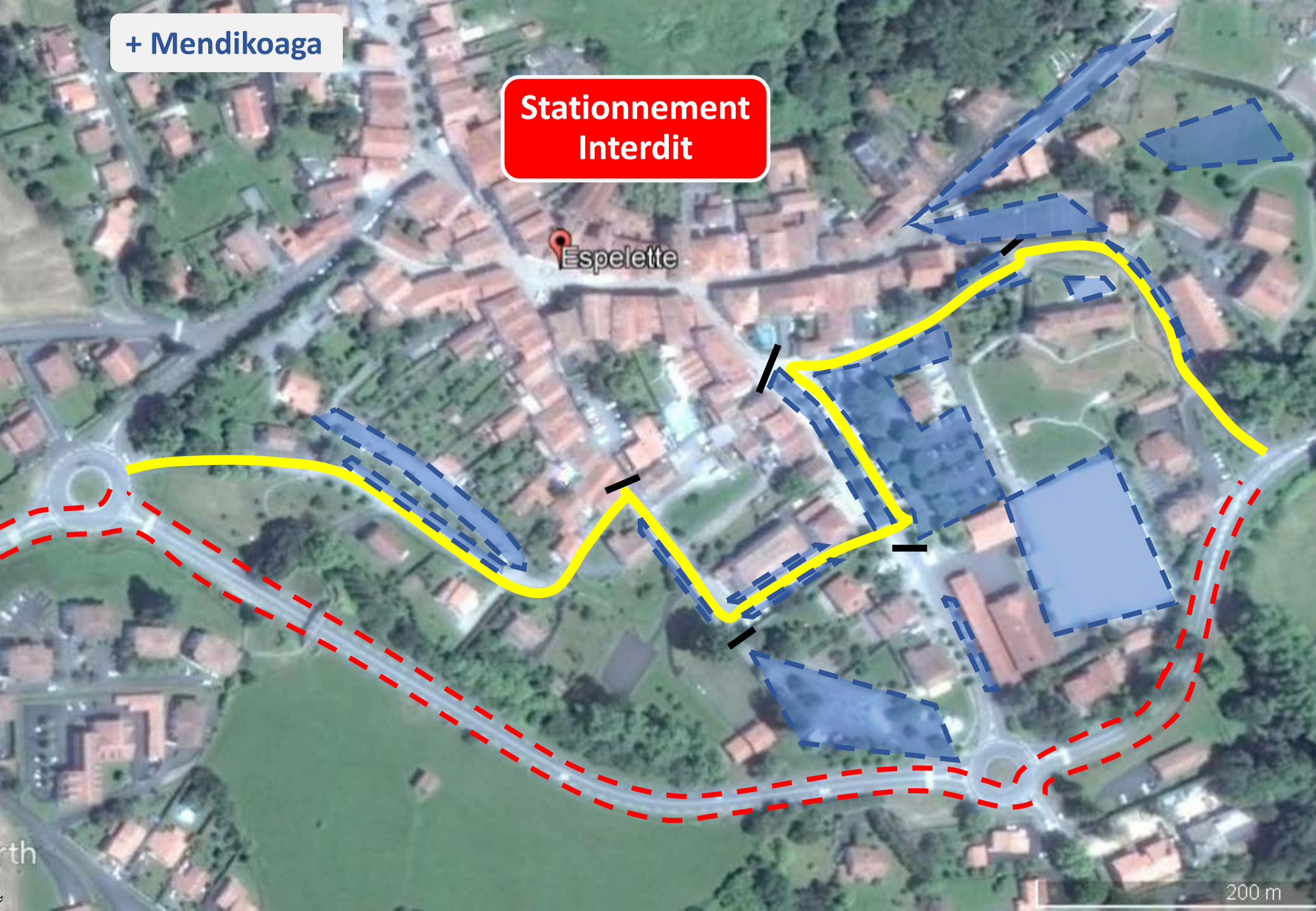
# Plan de Stationnement

- Mise en place dès la semaine du 16 juillet
- Effectif le mercredi 25 au samedi 28 à 22h

+ Mendikoaga

Stationnement Interdit

Espelette



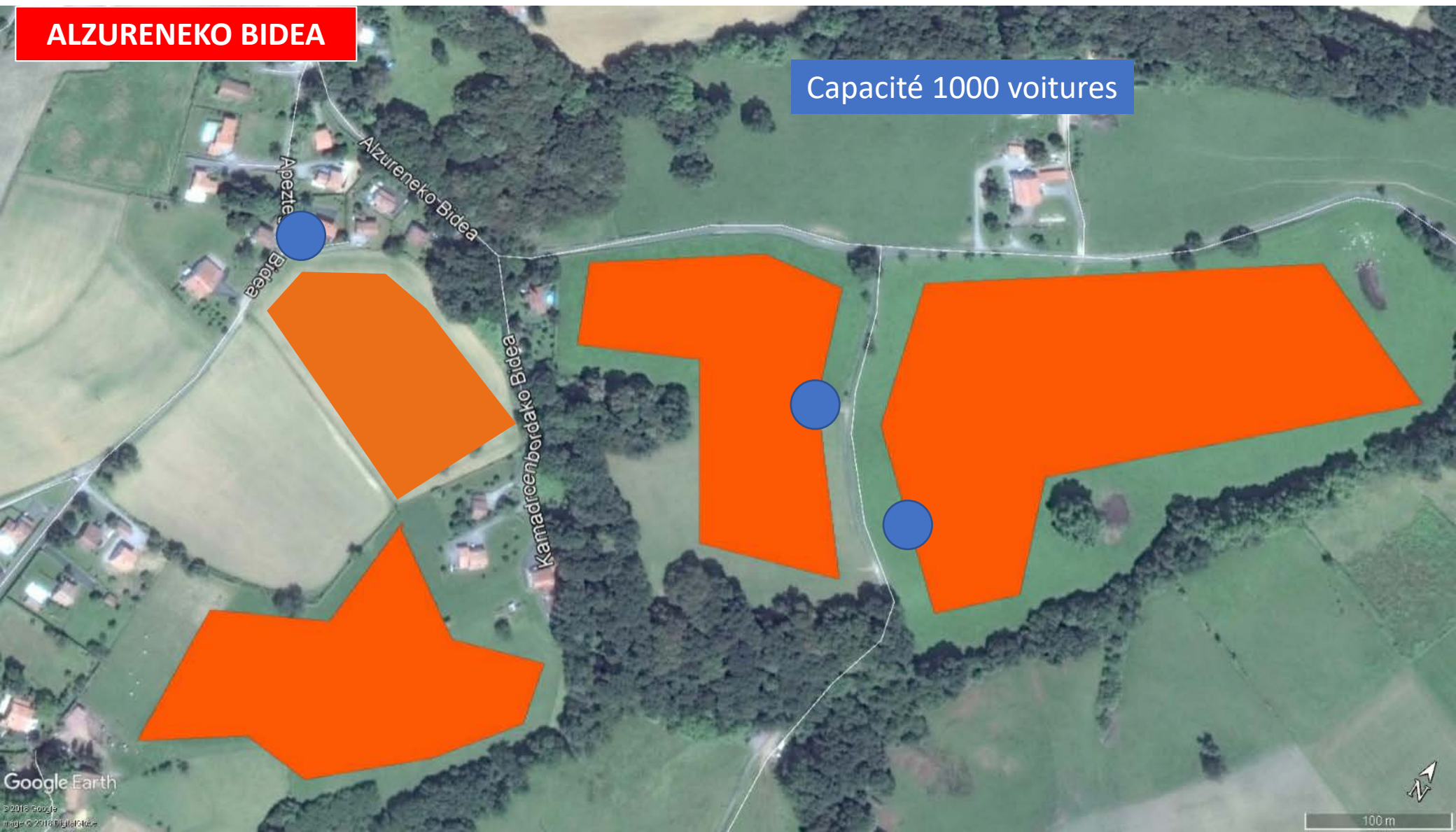
200 m

**Hors Parking Privé  
Parking Riverains  
Zone Artisanale**

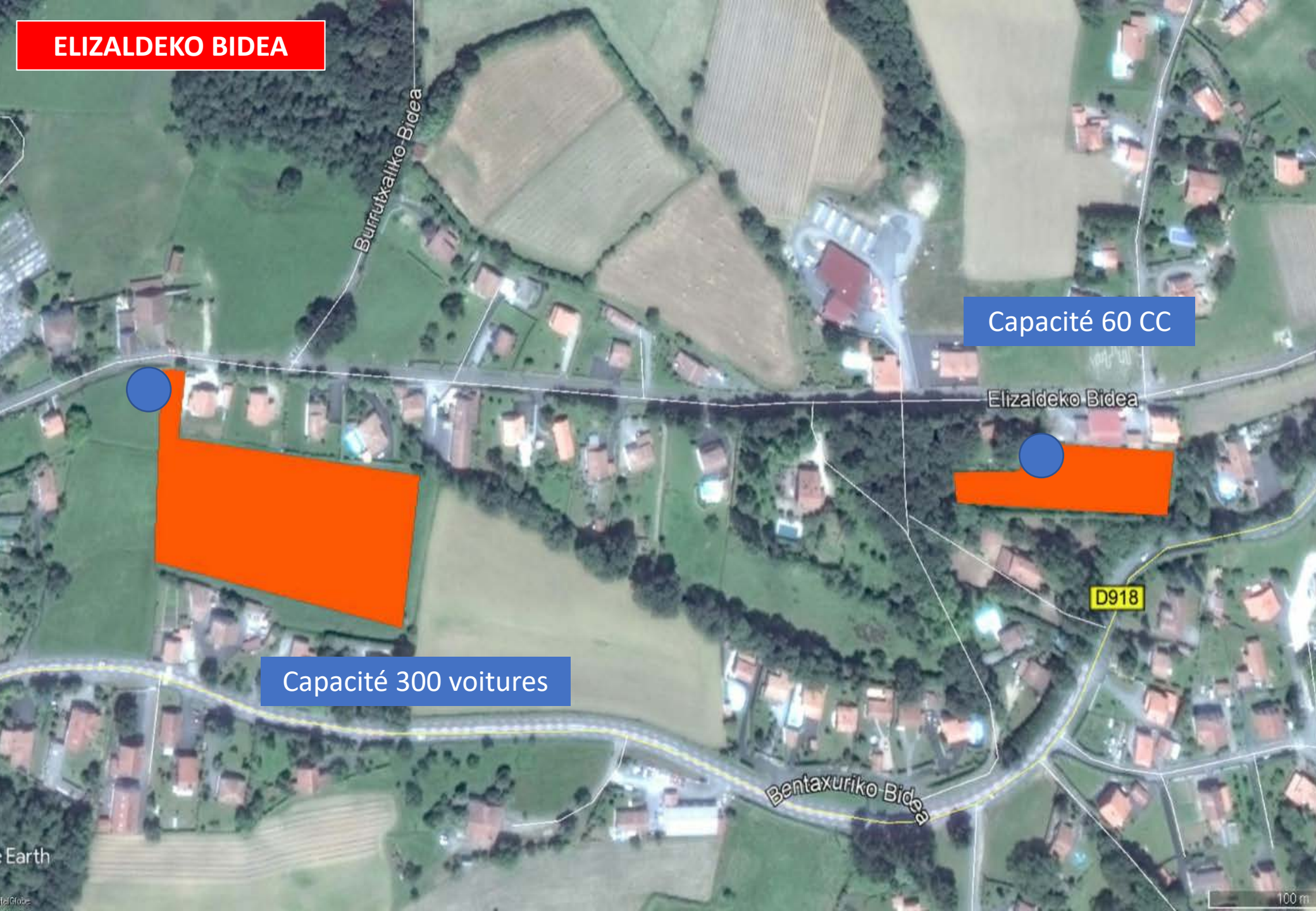


# ALZURENEKO BIDEA

Capacité 1000 voitures



# ELIZALDEKO BIDEA



Burrutxaliko Bidea

Capacité 60 CC

Elizaldeko Bidea

D918

Capacité 300 voitures

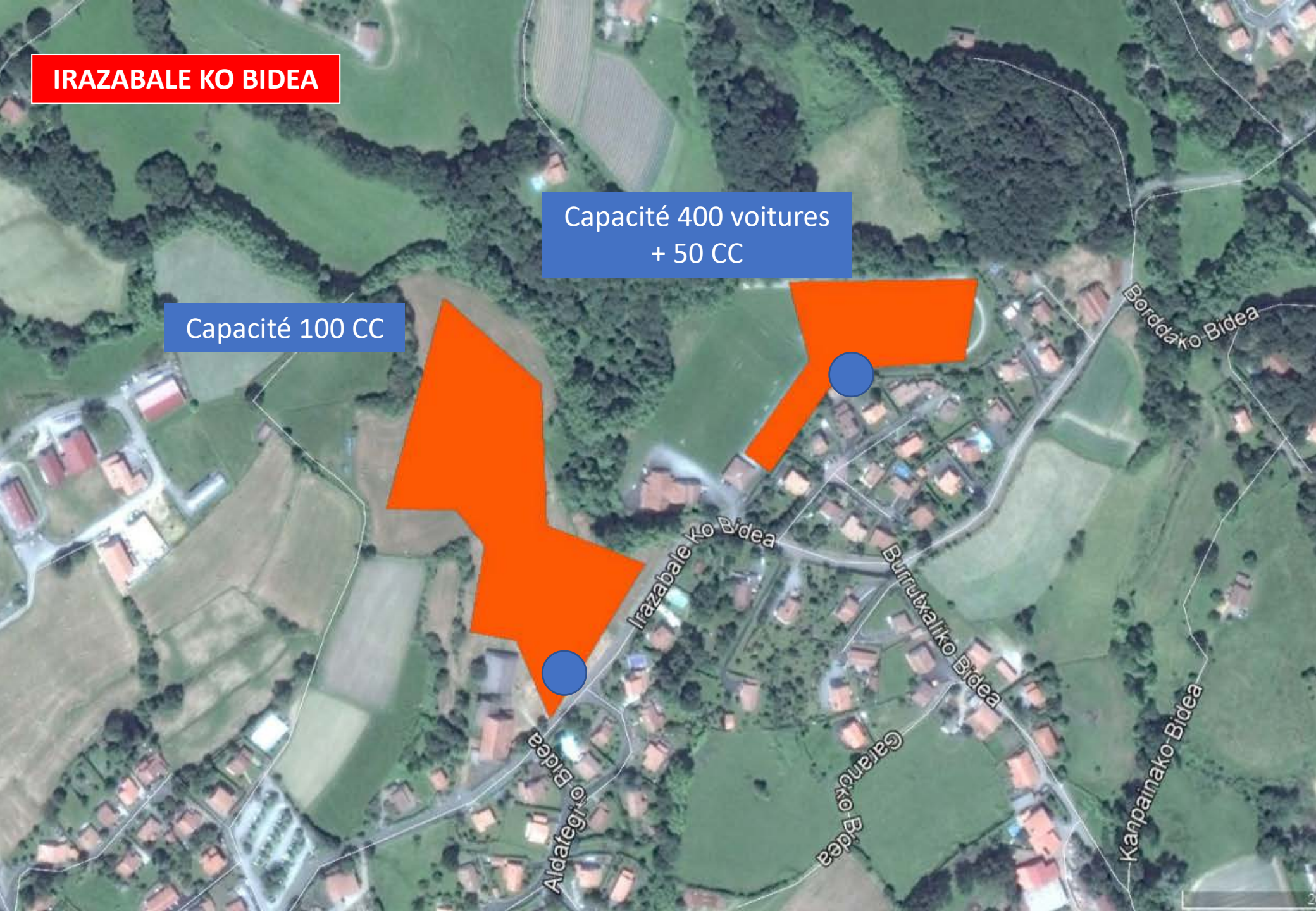
Bentaxuriko Bidea

100 m

**IRAZABALE KO BIDEA**

Capacité 400 voitures  
+ 50 CC

Capacité 100 CC



Aldafegi-ko Bidea

Irazabale-ko Bidea

Burrutxaliko Bidea

Garaineko Bidea

Kanpainako Bidea

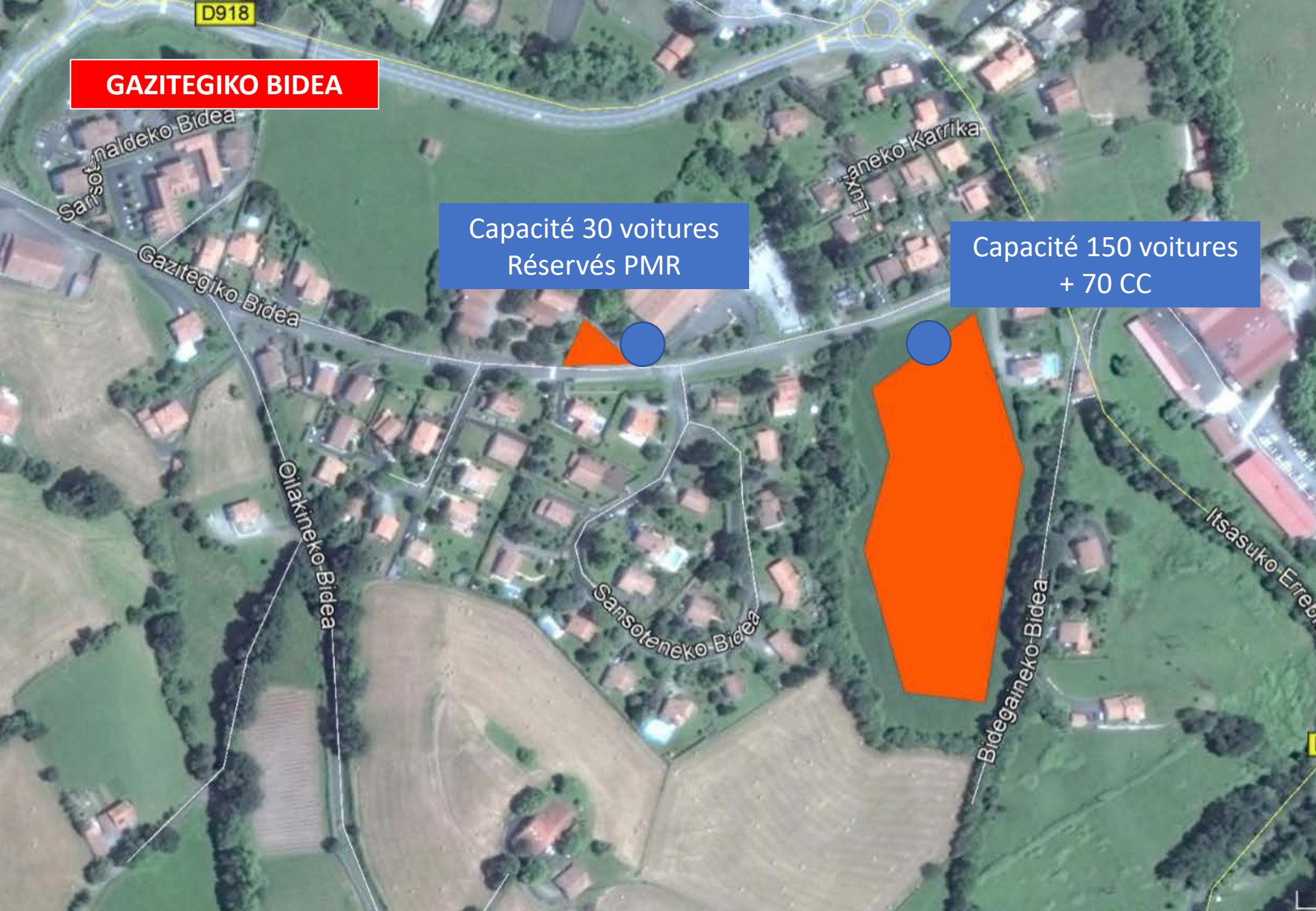
Bordako Bidea

D918

**GAZITEGIKO BIDEA**

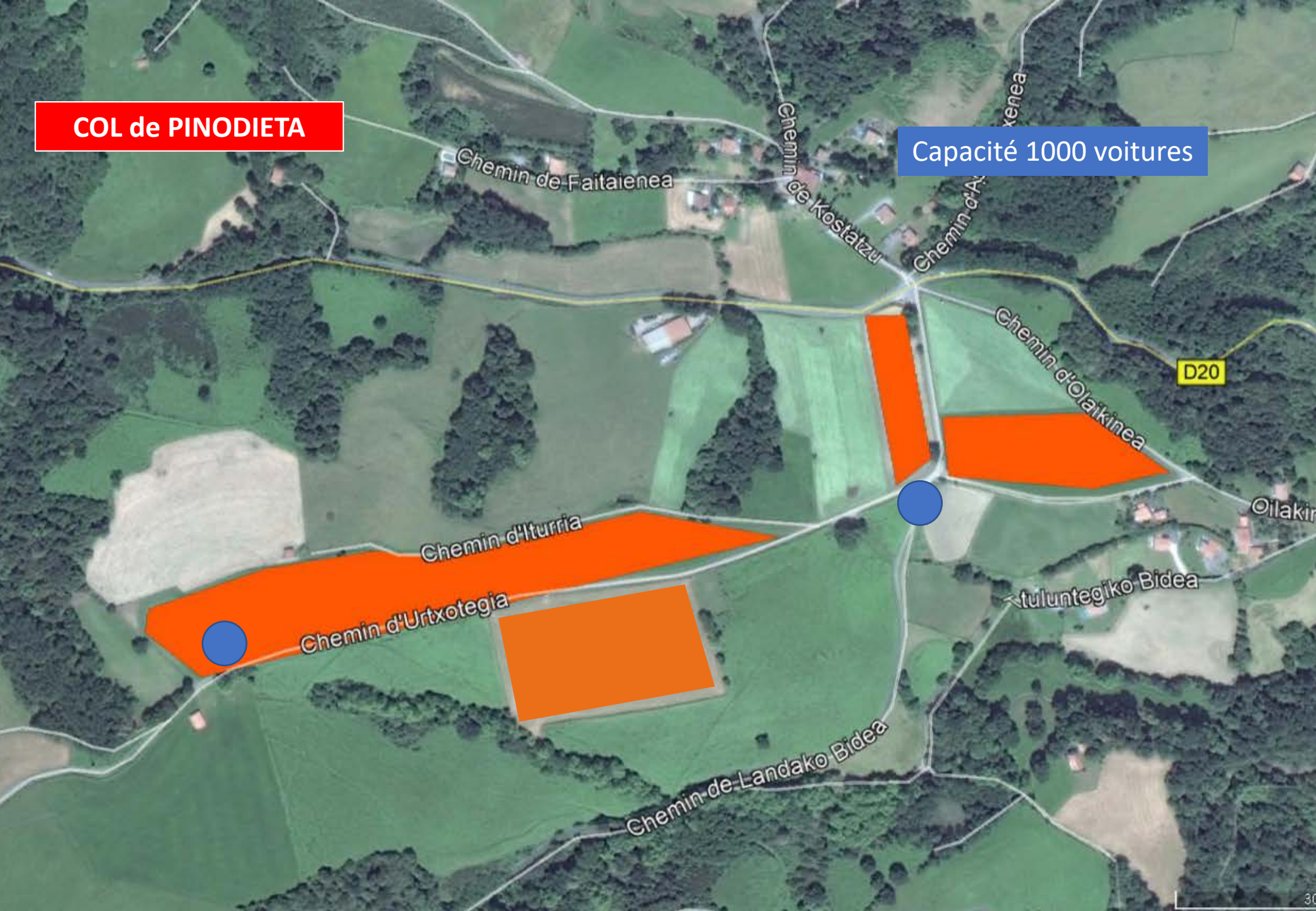
Capacité 30 voitures  
Réservés PMR

Capacité 150 voitures  
+ 70 CC



**COL de PINODIETA**

Capacité 1000 voitures



D20

Olakin

Isturtegiako Bidea

Chemin de Landako Bidea

Chemin d'Isturria

Chemin d'Urtxotegia

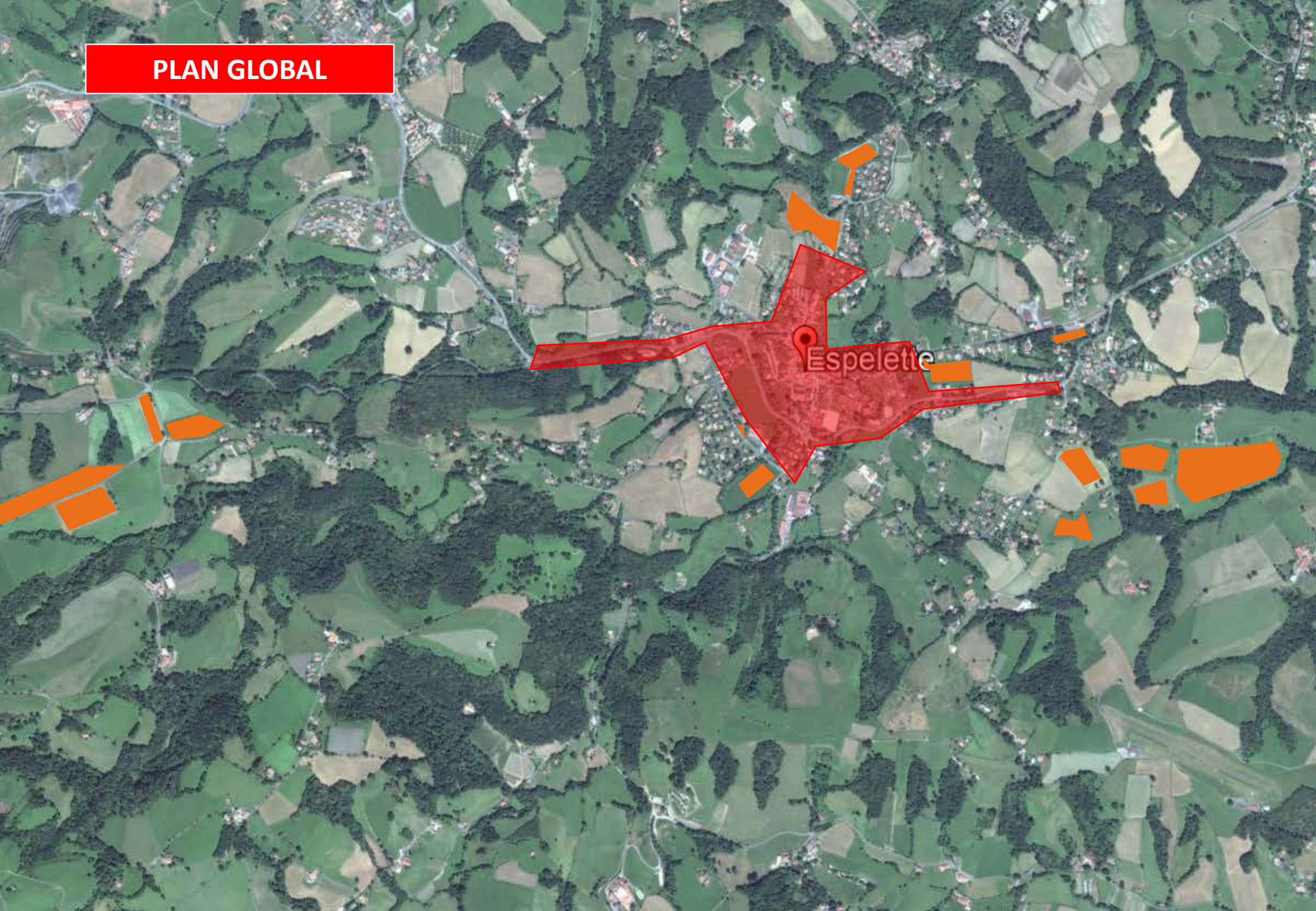


**OLAGAINEKO BIDEA**

Pas de zones  
délimitées mais accès  
et parkings possibles



**PLAN GLOBAL**



# LES INFOS

- Site de la Mairie: Présentation disponible en libre téléchargement
- Site infotour64.fr: créé par le département, infos pratiques + plans, cartes interactives.
- [tourdefrance@mairie-espelette.fr](mailto:tourdefrance@mairie-espelette.fr)